

safran 1-183

Conception d'usine, 1930

Sitz gepolstert, Rücken Formsperrholz, Hinterfüsse und Sitzzarge massiv gebogen
B41, T51, H82, SH47

Conception d'usine, 1930

Assise rembourrée, dossier en contreplaqué moulé, pieds, cadre du siège en bois massif cintré
L41, P51, H82, HAss47

Conception d'usine, 1930

Upholstered seat, moulded plywood back, rear legs and seat frame of solid bentwood
W41, D51, H82, SH47

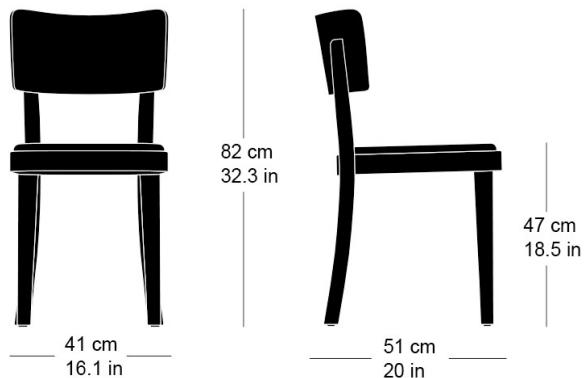
Varianten / variantes / variants



Safran
1-180

Technische Angaben / specifications / specifications

Masse / mesure / measure



Gewicht / ponds / weight 4.9 kg 9.8 lb

Polsterung / rembourrage / upholstery ja / qui / yes

safran 1-183

Holzarten / types de bois / types of wood

Belag / revêtement / surface



Hêtre naturel BN 000 AM
Buche natur BN 000 AM
Beech natural BN 000 AM



Hêtre noir BB 203 SG
Buche schwarz BB 203 SG
Beech black BB 203 SG



Chêne naturel EN 000 AM
Eiche natur EN 000 AM
Oak natural EN 000 AM



Hêtre anthracite BB 200 SG
Buche anthrazit BB 200 SG
Beech anthracite BB 200 SG



Frêne naturel FN 000 AM
Esche natur FN 000 AM
Ash natural FN 000 AM



Chêne chêne fumée EB 535 AM
Eiche Räuchereiche EB 535 AM
Oak smoked oak EB 535 AM



Hêtre teinté blanc BG 172 SG
Buche geweisst BG 172 SG
Beech whitewashed BG 172 SG



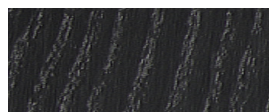
Hêtre teinté ebony BB 100 SG
Buche Ebony BB 100 SG
Beech ebony BB 100 SG



Frêne pigmenté blanc FW 001 OL
Esche weisspigmentiert FW 001 OL
Ash white-pigmented FW 001 OL



Hêtre teinté noyer BB 151 SG
Buche Nuss BB 151 SG
Beech walnut BB 151 SG



Frêne noir FB 203 AM
Esche schwarz FB 203 AM
Ash black FB 203 AM